



NEA-gruppen
En av de ledande i Sverige



NEA i branschen sedan 1896

- Bakgrund från 1896
- Familjeägt 1949 - 1982
- Börsnoterat 1982 - 2006
- NEA säljs 2006 till private equity-företaget Segulah
- Imtech N.V. förvärvar 2010 samtliga aktier i NEA



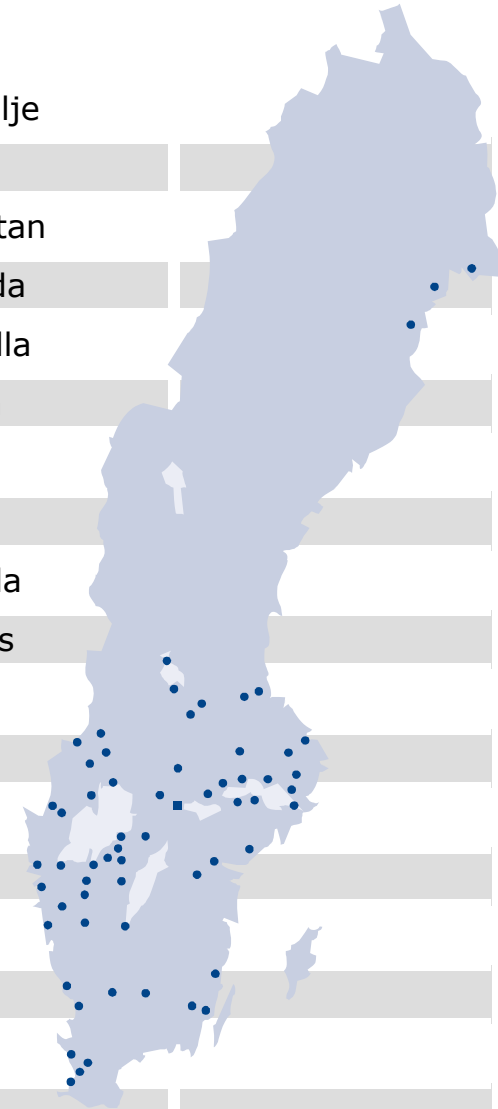
NEA-gruppen

- Mer än 60 orter i Sverige
- Cirka 2 200 anställda
- Omsättning cirka 2 500 milj
- Inriktning mot industri, offentlig förvaltning och byggföretag
- Certifiering enligt ISO 9001 och 14001

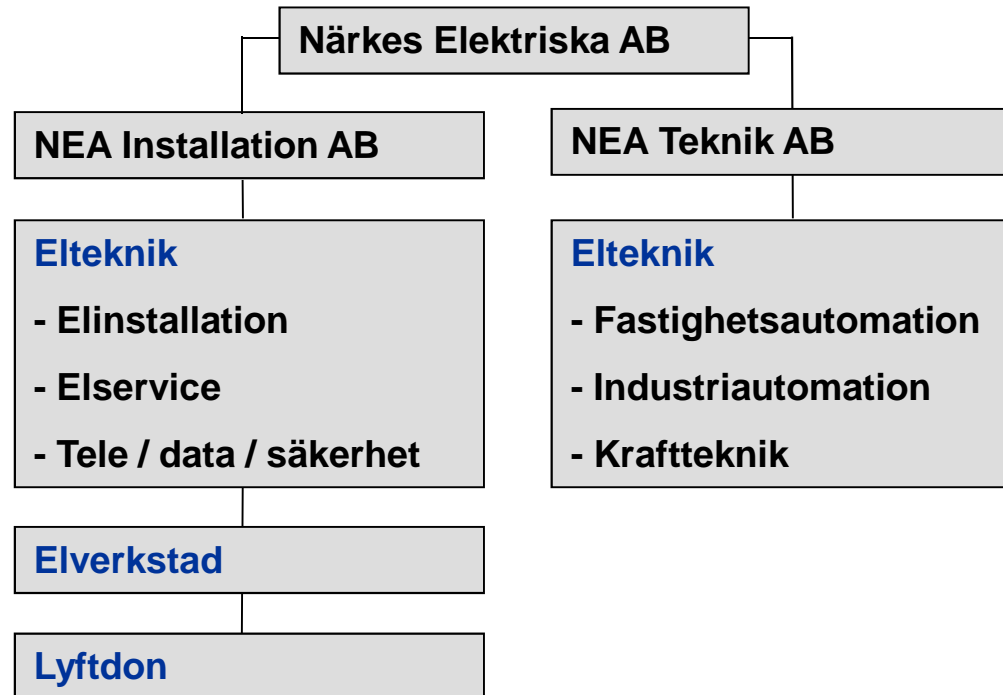


NEA-orter

Alingsås	Hallstavik	Malmö	Södertälje
Arboga	Halmstad	Mariestad	Torsby
Arlandastad	Helsingborg	Mora	Trollhättan
Arvika	Jönköping	Norrköping	Töreboda
Bengtsfors	Kalix	Nybro	Uddevalla
Borlänge	Kalmar	Oskarshamn	Uppsala
Borås	Leksand	Partille	Vara
Charlottenberg	Lidköping	Piteå	Varberg
Ed	Lindesberg	Sala	Vårgårda
Enköping	Linköping	Sandviken	Västerås
Eskilstuna	Ljungby	Skara	Örebro
Eslöv	Luleå	Skövde	
Fagersta	Lund	Solna	
Falkenberg	Karlstad	Stenungsund	
Falun	Karlskrona	Stockholm	
Gävle	Karlskoga	Strängnäs	
Göteborg	Kinna	Sunne	
Götene	Köping	Säffle	



Organisation NEA-gruppen



NEA Installation AB

Elinstallation och service

- Vi är en av Sveriges största elinstallatörer med cirka 1 600 montörer
- Totalåtagande från projektering till färdig anläggning, och ett erbjudande om en fortsatt service
- Förebyggande underhåll, serviceavtal och jour



NEA Installation AB

Tele / data / säkerhet

- Tele- / datanät
- Antenn
- CCTV
- Passagesystem

Anläggarfirma för:

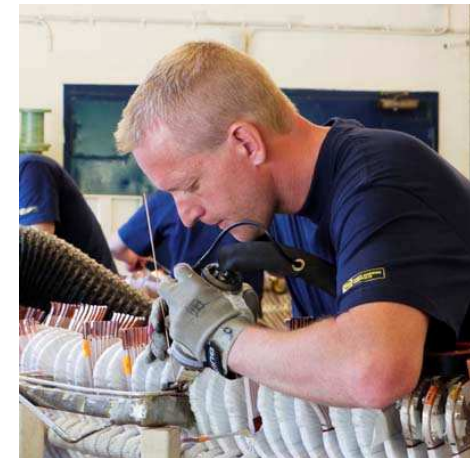
- Brandlarm
- Inbrottslarm
- CCTV



NEA Installation AB

Tre elserviceverkstäder för tung elektrisk utrustning

- Vi serverar alla på marknaden förekommande fabrikat av elmotorer och generatorer
- Förebyggande och avhjälpande underhållsinspektioner
- Ökad effekt – minskade energiförluster för vattenkraftsgeneratorer
- Med NEA:s motorhotell ersätter vi er lagerhållning av reservmotorer



NEA Installation AB

Lyftdon

- Installerar och servar lyftdon i hela Mellansverige
- Omfattar service, reparationer, ombyggnationer, moderniseringar och nyförsäljning av lyftdon samt materielhantering



NEA Teknik AB

- NEA Teknik är verksamma inom fastighets- och industriautomation samt kraftteknik.
- Med lång erfarenhet och hög kompetens samt egen tillverkning av apparatskåp, kan vi erbjuda våra kunder en helhet som bidrar till daglig nytta och ett mervärde med kvalitet och miljö i fokus.



NEA Teknik AB

- **Fastighetsautomation** - vi utför kompletta lösningar med projektering, installation och idrifttagning av styr- och övervaknings-system. Vi erbjuder energieffektivisering, driftoptimering, service och underhåll på hela anläggningen.
- **Industriautomation** - vi har byggt upp en gedigen kompetens i att automatisera anläggningar. Vi utför allt från att styra den enkla maskinen till den stora anläggningen inklusive Scada system för övervakning. Med vår kompetens stödjer vi kunden från idé till färdig anläggning.
- **Kraftteknik** - inom elkraftsanläggningar har vi spetskompetens och kan erbjuda förstudier, projektering, montage, idrifttagning, elnätsberäkningar och projektledning samt service och förebyggande underhåll.



NEA-gruppen

Referenskunder

- Arla
- Coor
- E.ON
- Fortum
- HBV
- ISS
- Korsnäs
- Ovako
- SAAB
- Sandvik
- Scania
- SR/SVT



- SSAB
- StoraEnso
- TeliaSonera
- Vattenfall
- Volvo

- Landsting & kommun
- Byggbolag
- Statliga myndigheter & försvarsmakten





Imtech bygger vidare i Norden

Gemensam framgång – Shared Success



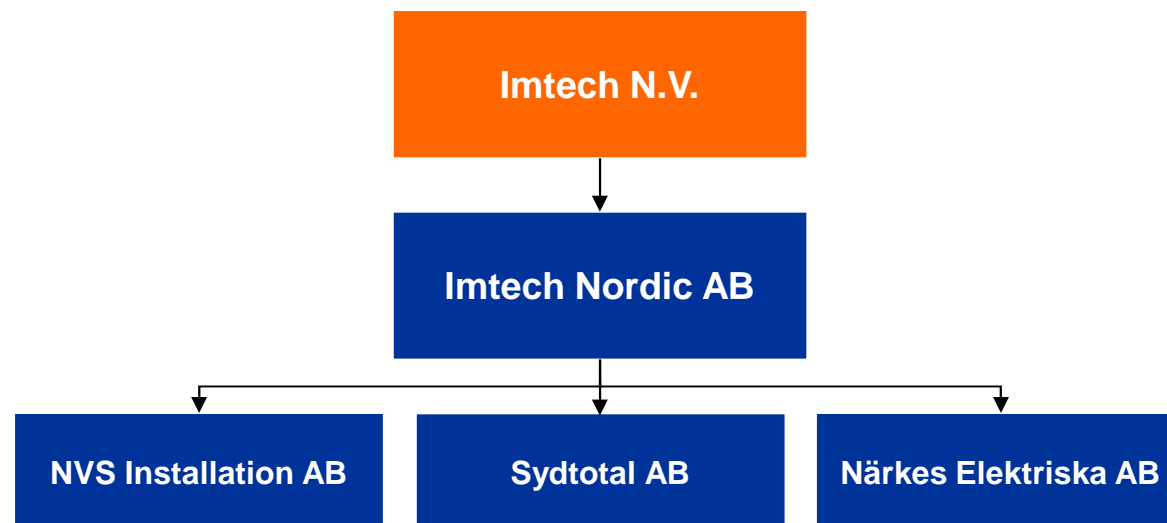
NEA, NVS och Sydtotal tar en ledande position på den nordiska installationsmarknaden

- Vi ska vara bäst och störst, *i den ordningen*
- Vi ska erbjuda de bästa och smidigaste helhetslösningarna inom VS, ventilation och el
- Vi ska ha duktiga och motiverade medarbetare



Imtech i Norden

- 2008 förvärvade Imtech samtliga aktier i NVS
NVS omsätter cirka 3 500 miljoner kronor
- 2010 förvärvar Imtech samtliga aktier i NEA
NEA omsätter cirka 2 500 miljoner kronor
- 2011 förvärvar Imtech samtliga aktier i Sydtotal
Sydtotal omsätter cirka 750 miljoner kronor
- Huvudkontoret finns i Malmö och antal anställda
totalt cirka 5 000



Imtech i Europa



Benelux filialer: 77	Tyskland och Östeuropa filialer: 75	UK, Irland och Spanien filialer: 50	Norden filialer: 150	ICT, Trafik & Sjöfart filialer: 130
-------------------------	--	--	-------------------------	--

Imtech Nederländerna	Imtech Tyskland	Imtech UK	NVS	Imtech ICT
Imtech Infra	Imtech Polen	Imtech Irland	NEA	Imtech Traffic
Imtech Belgien	Imtech Ryssland	Imtech Spanien	Sydtotal	Imtech Marine
Imtech Luxemburg	Imtech Tjeckien			



Imtech - ledande i Europa

- Imtech startade 1993
- Antal anställda är 27 000
- Omsättningen uppgår till cirka 4,5 miljarder Euro
- Bolaget är noterat på börsen i Amsterdam
- Mer än 500 kontor runt om i Europa
- Fokus på fyra marknadssegment: Fastighet, Tillverkningsindustri, Marint och Infrastruktur
- Imtech erbjuder bl a installations- och servicetjänster inom VVS, energi- och elsektorn, IT- och kommunikationslösningar, telekommunikation, infrastruktur och marin m m



Imtech 2011 till 2015 tillväxtstrategi

- Mål 2015 omsättning 8 miljarder euro
- Tillväxten kommer att vara proportionellt fördelad mellan organisk tillväxt och tillväxt genom förvärv
- Operativ EBITA-marginal 6% - 7%



Imtech mål 2015

- Ökad tillväxt i Europa och på den globala marina marknaden
- Följa viktiga kunder utanför Europa till tillväxtmarknader
- Stark tillväxt av grön teknik inom Energi & Miljö
- Tillväxt inom specifika teknikområden: datacenter, vattenrening, vård & omsorg
- Internationell tillväxt av trafikteknik och ICT

